

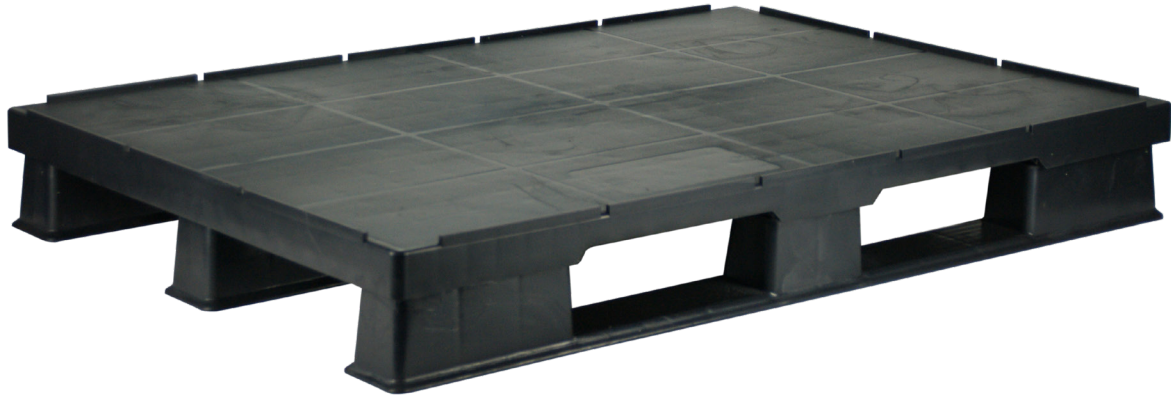


SECUPAL - KUFENPALETTE

800 x 1200 mm

Mit austauschbaren Kufen mit Rand und Eisenverstärkung
Aus 100 % recyceltem Polyethylen

RECYCLEN



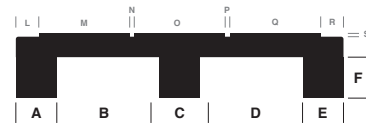
Sinnvolle Recyclingprodukte schützen die Umwelt

Technische Daten

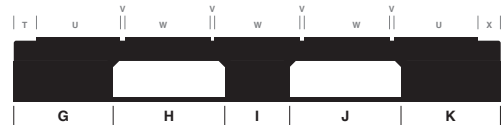
Größe	800 x 1200 mm
Höhe	150 mm
Gewicht	26 kg
Kufen	austauschbar
Rand	Stärke 6 mm
Oberes Deck	geschlossen
statische Belastung	5000 kg
dynamische Belastung	1500 kg
Hochregal	bis max. 1500 kg*
Material	100% PE-Recyclat
Standardfarbe	schwarz

Bei diesen Angaben handelt es sich um ca. Werte
Alle Größenangaben sind in mm

* Bei gleichmäßig verteilter Last auf der Palette. Die Palette muss vor dem Einsatz im Hochregal getestet werden.



A	B	C	D	E	F		
100	250	100	250	100	102		
L	M	N	O	P	Q	R	S
56	222	11	222	11	222	56	8



G	H	I	J	K
245	277	156	277	245
T	U	V	W	X
56	207	11	210	56

Die SECUPAL - Kufenpalette ist durch Ihre austauschbaren Kufen sehr flexibel und im Falle eines Schadens schnell zu reparieren. Durch eine Eisenverstärkung ist die Palette zusätzlich für einen Einsatz im Hochregal geeignet. Die Palette ist lebensmittelgeeignet, gut zu reinigen und überzeugt durch eine lange Lebensdauer. Auf Wunsch prägen, drucken, färben oder fertigen wir die Paletten nach Ihren individuellen Bedürfnissen.

Wandel Packaging Group Recyclen GmbH Industriepark 6, 74706 Osterburken

FON +49 (0) 6291/64 17 - 0 ■ FAX +49 (0) 6291/64 17 - 17 ■ MAIL recyclen@wandel-group.com ■ WEB www.wandel-group.com
Geschäftsführer: Markus Wandel, Stefan Wandel ■ Amtsgericht Stuttgart HRB 777095 ■ AGB: agb.wandel-group.com

Unternehmen der Wandel Packaging Group:

Wandel Packaging Group Blow Moulding GmbH ■ Kanister
Wandel Packaging Group Recyclen GmbH ■ Kunststoffpaletten

Plastikpack France GmbH & Co. KG ■ Kanister
Huttenlocher GmbH ■ Primärpackmittel